

UNIVERSIDAD NACIONAL
LA AGRARIA LA MOLINA
FACULTAD DE PESQUERIA

SEMESTRE 2015-1

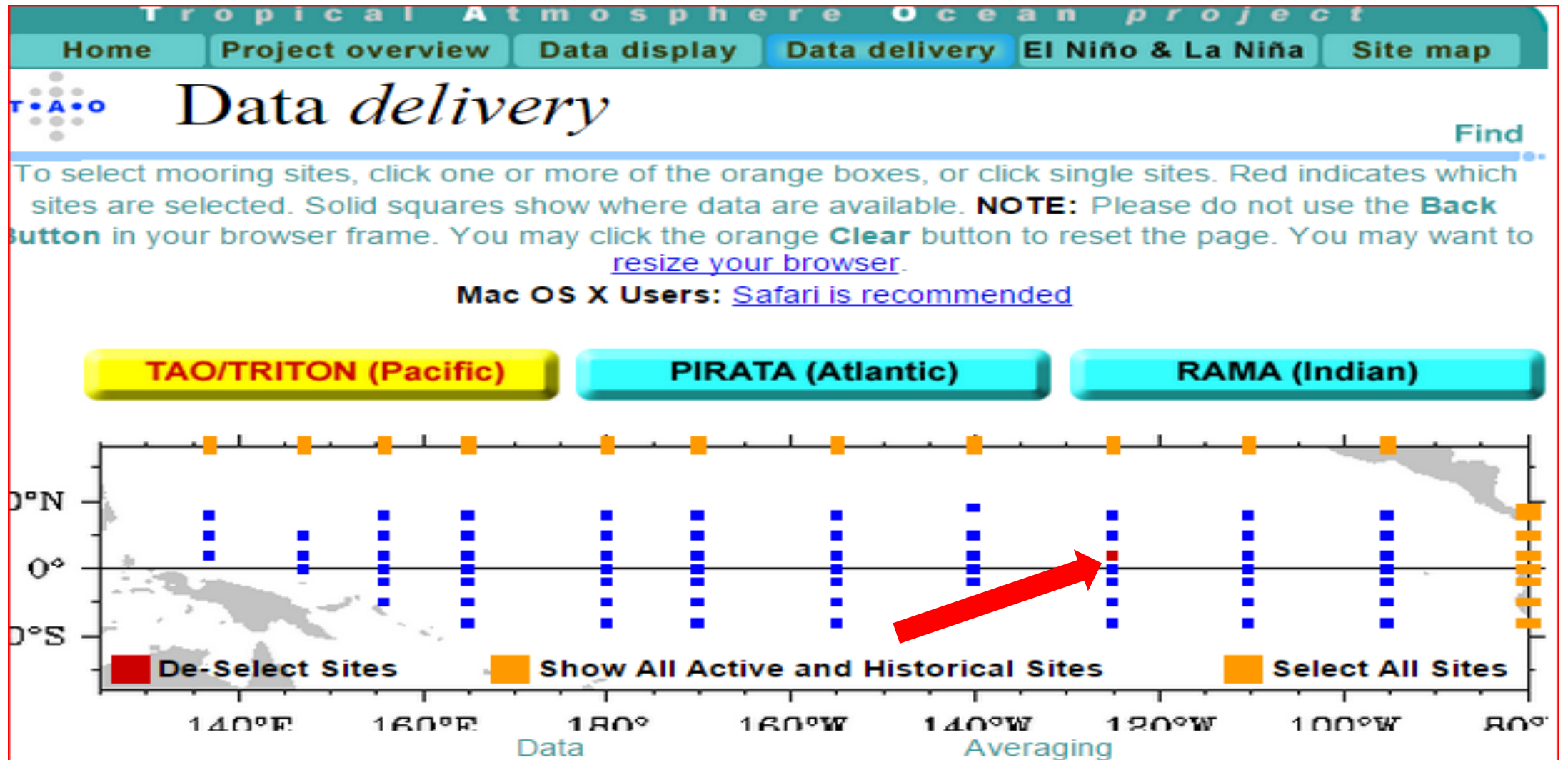
“ANÁLISIS DE DATOS – BOYA

“2N125W”

PROF: DR. ICOCHEA SALAS LUIS ALFREDO

ALUMNA: EDITHA ALDERETE MALPRTIDA

UBICACIÓN: 2N125W

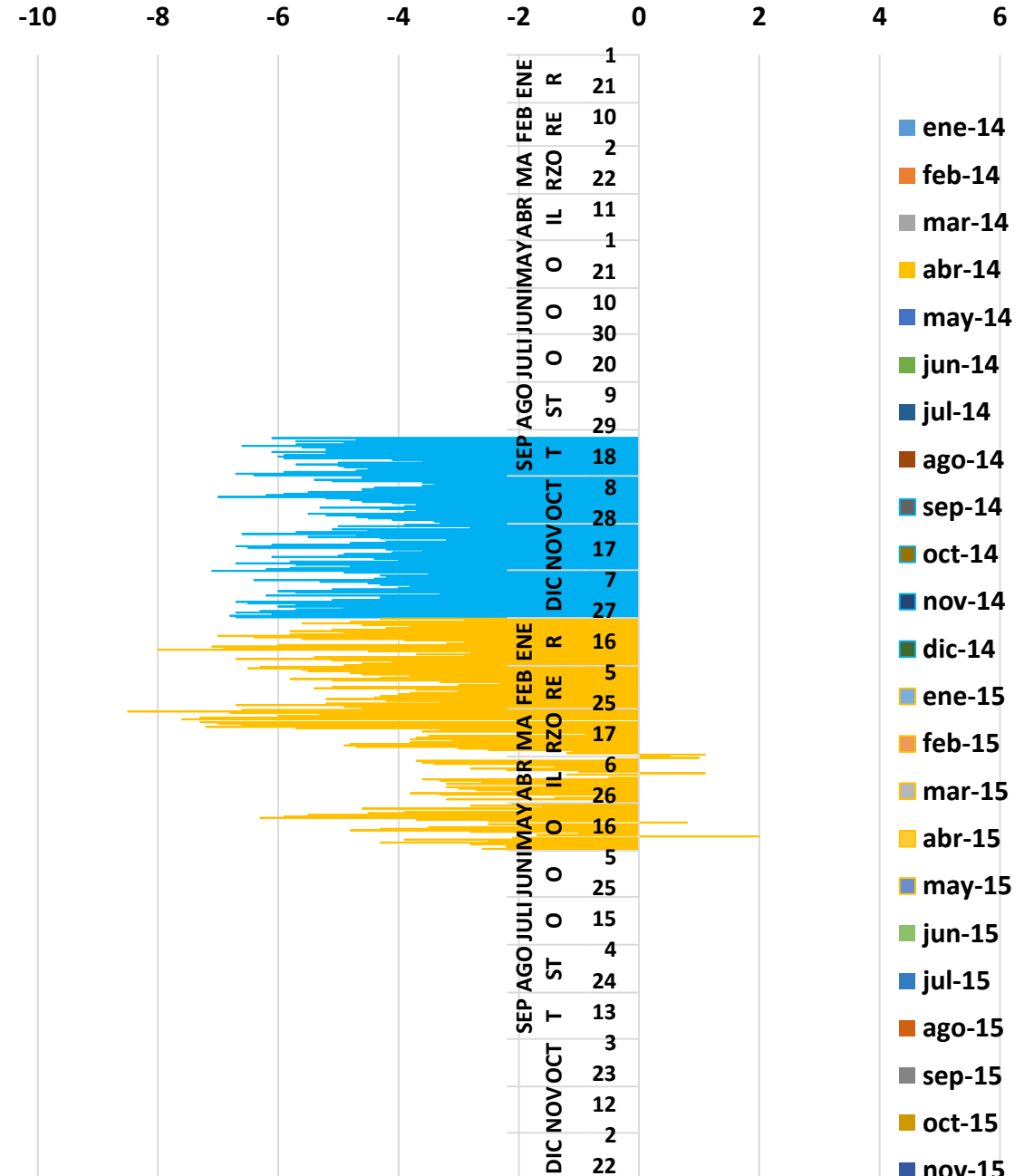
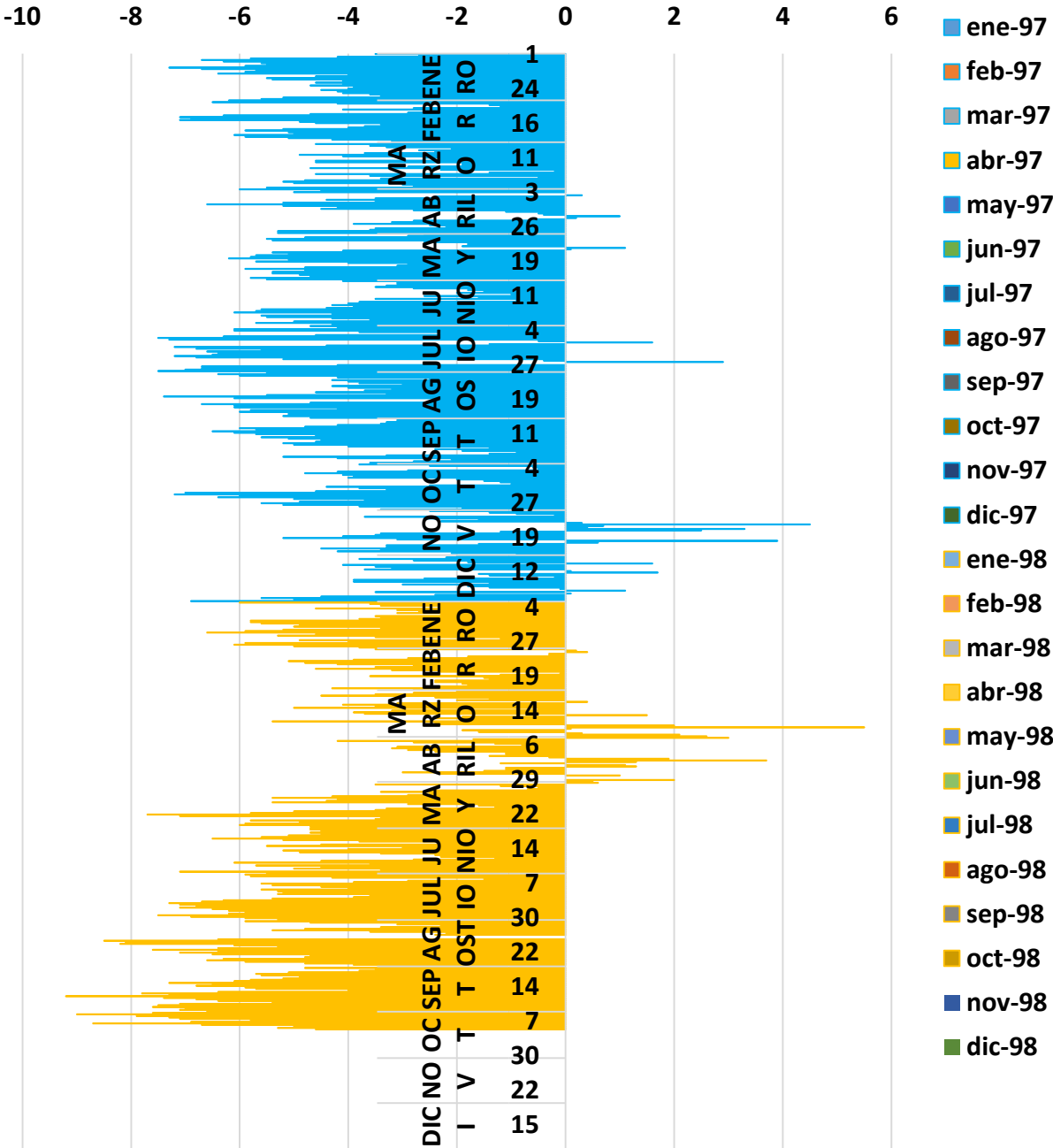


VIENTOS ZONALES

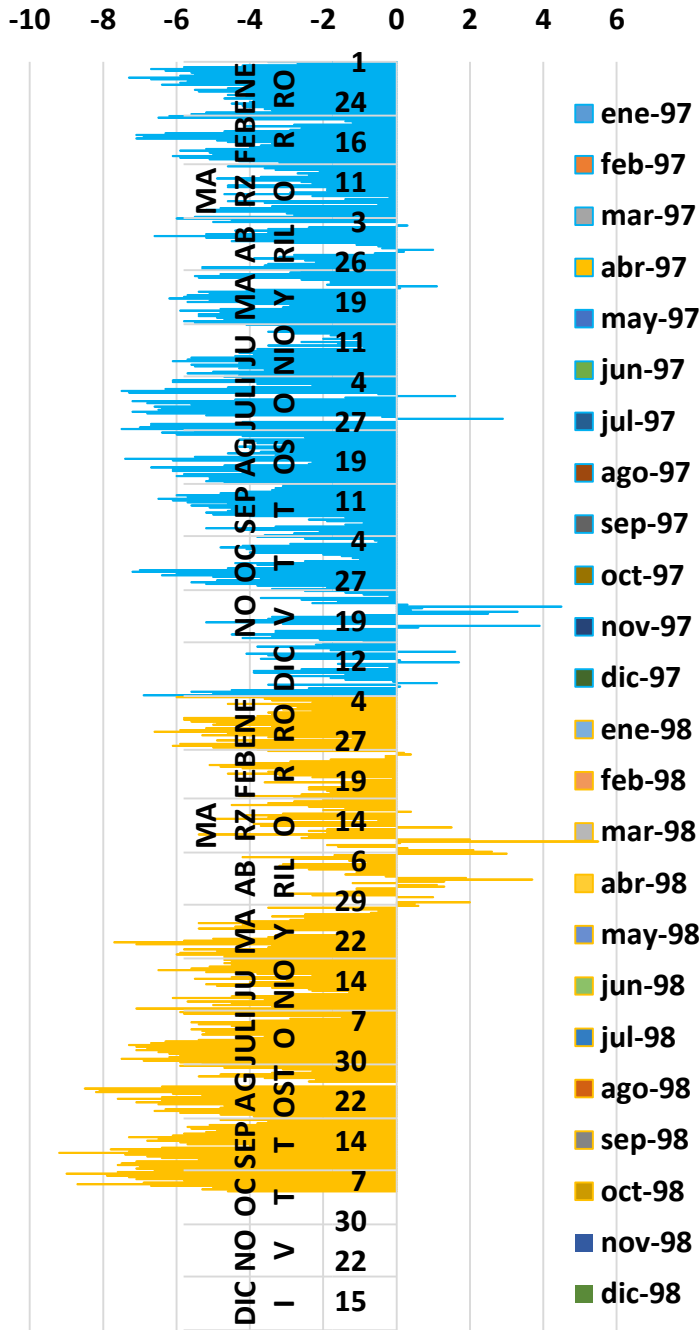
HISTORICO, 1997-1998, 2014-2015

VIENTOS ZONALES ,1997-1998

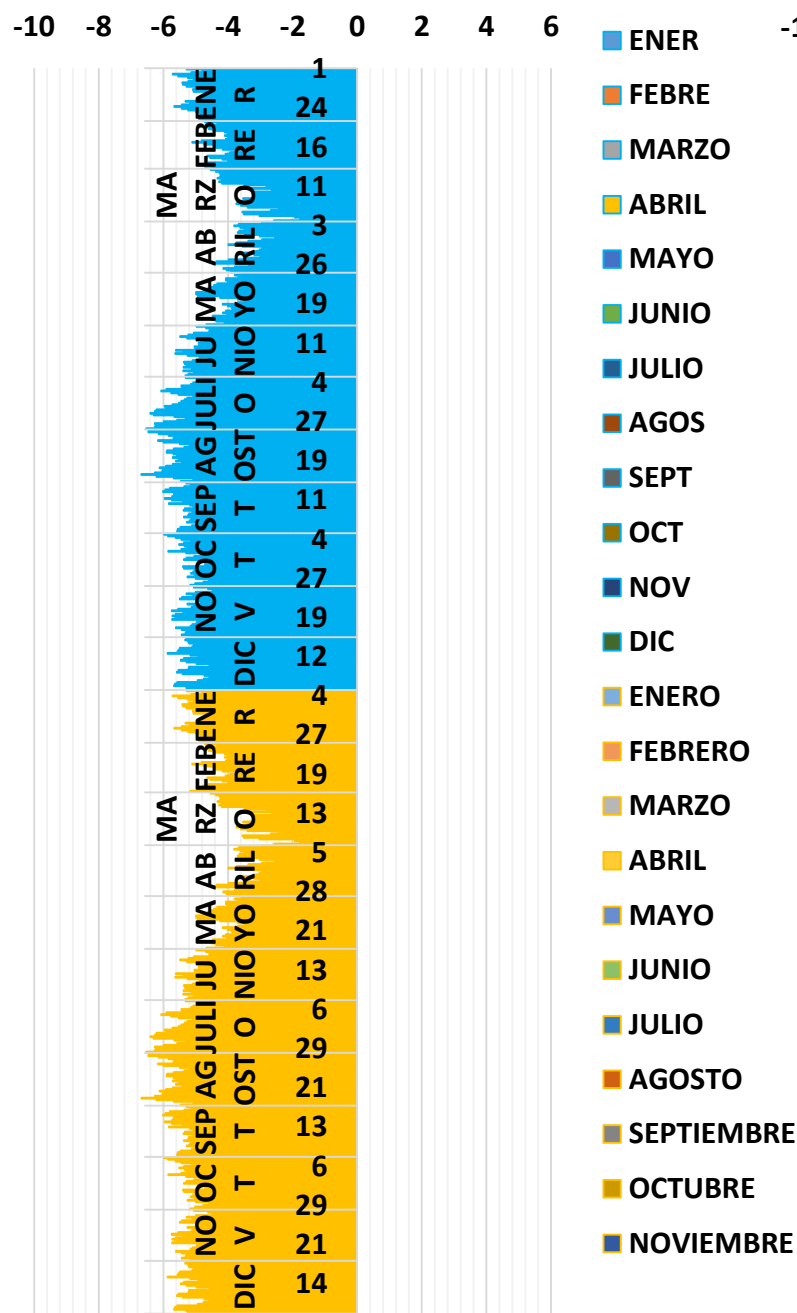
VIENTOS ZONALES :2014-2015



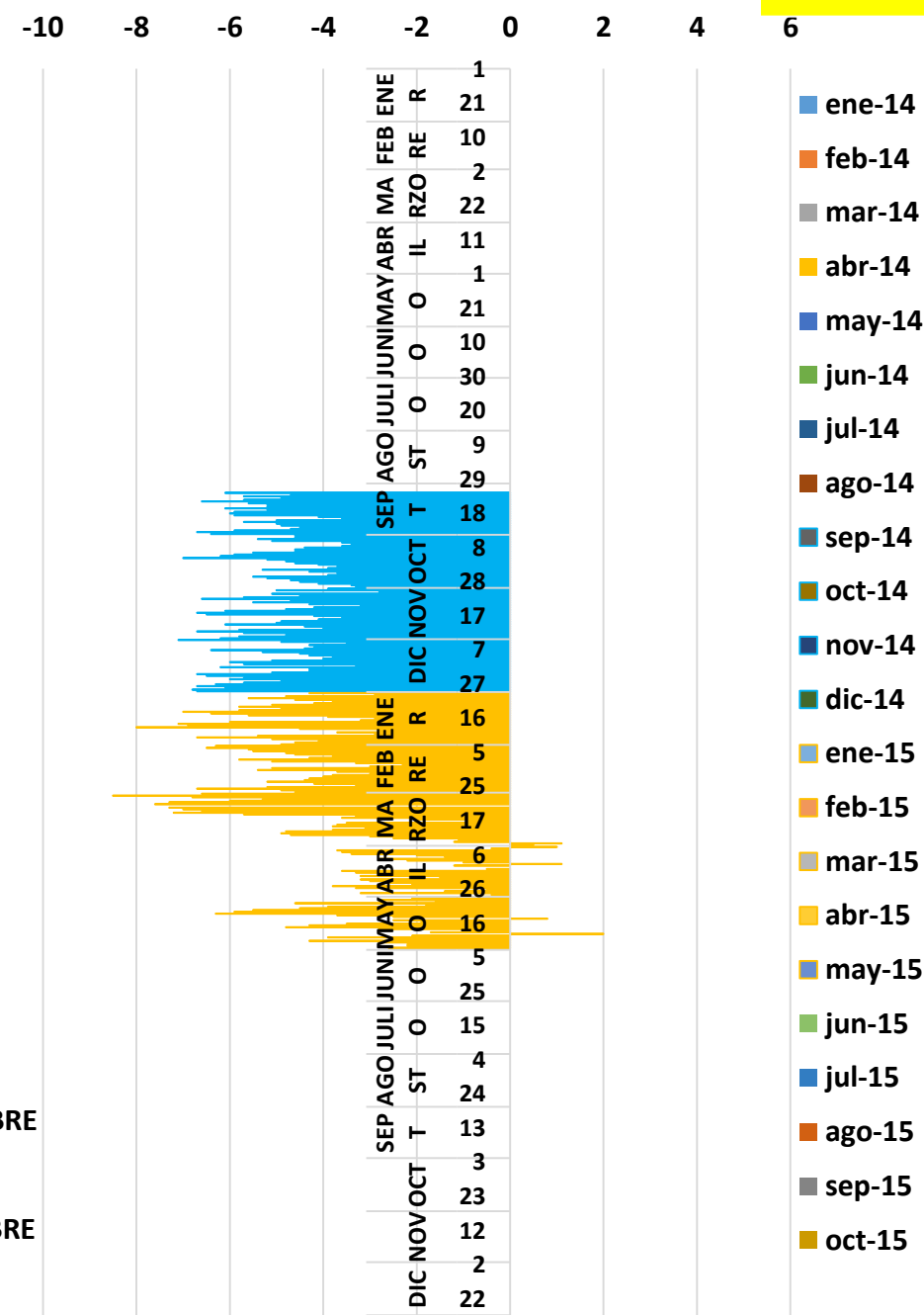
VIENTOS ZONALES ,1997-1998



VIENTOS ZONALES :2014-2015



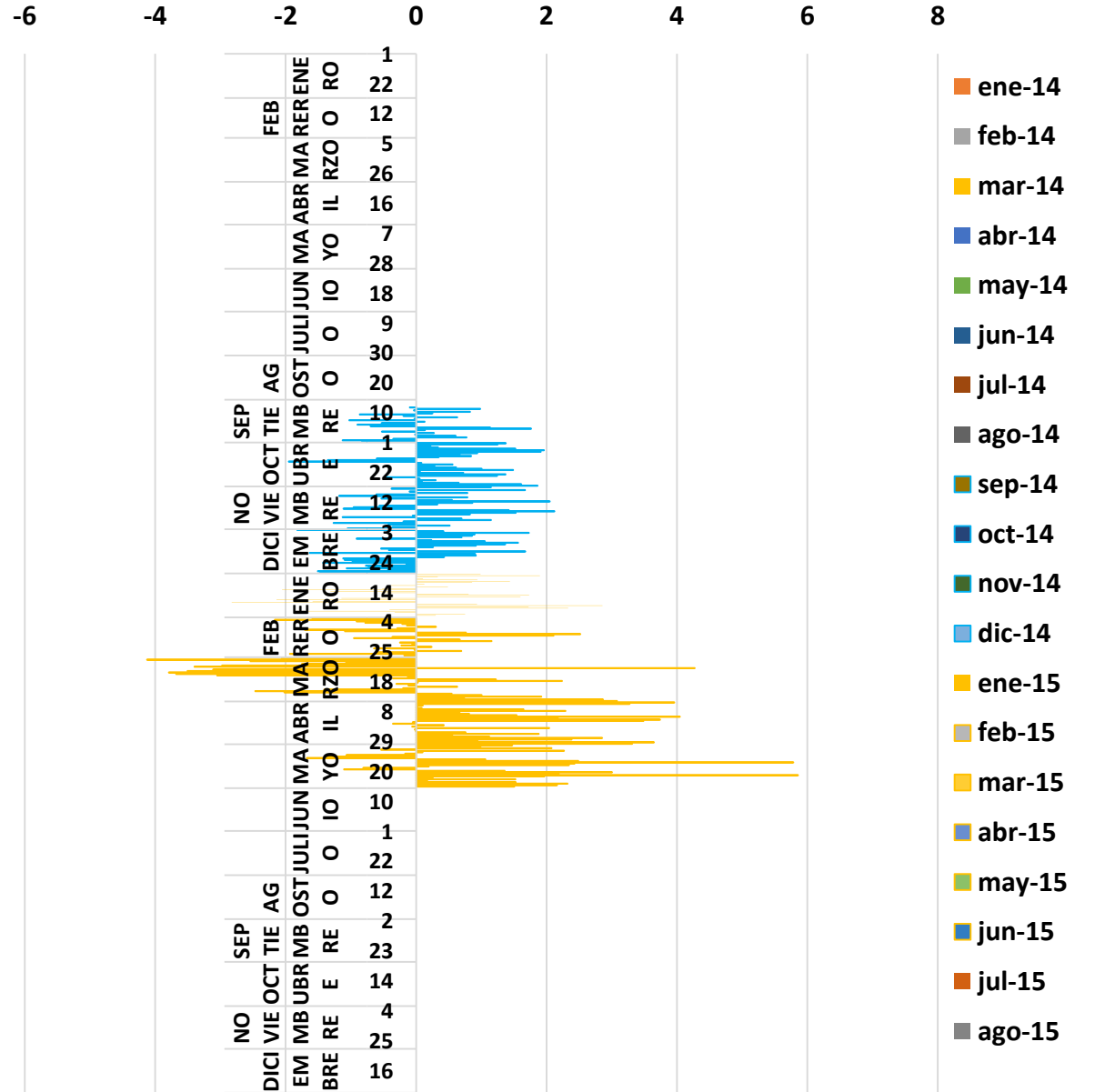
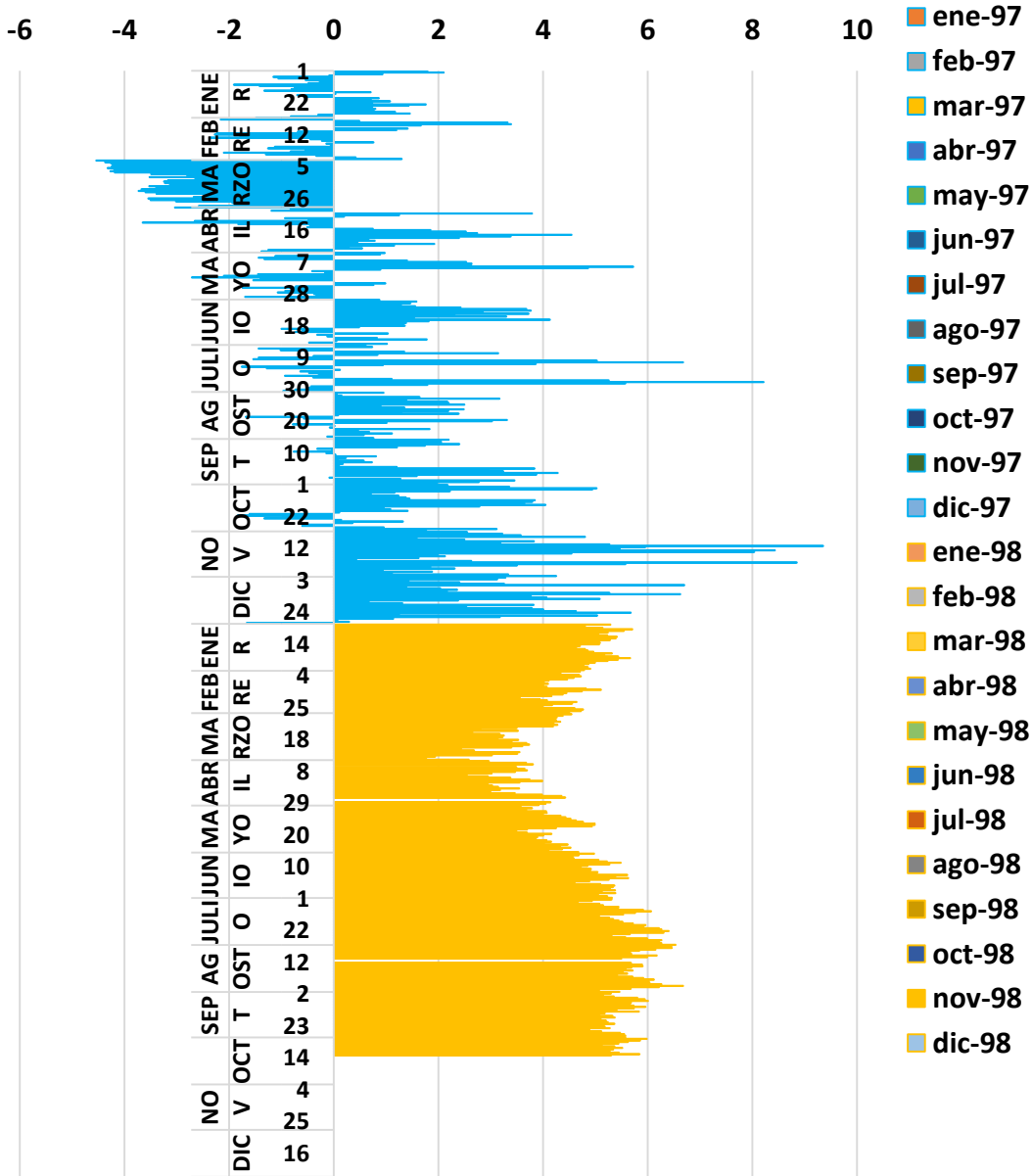
VIENTOS ZONALES :2014-2015



ANOMALIAS DE VIENTOS ZONALES

ANOMALIA: 97-98

ANOMALIA:2014-2015



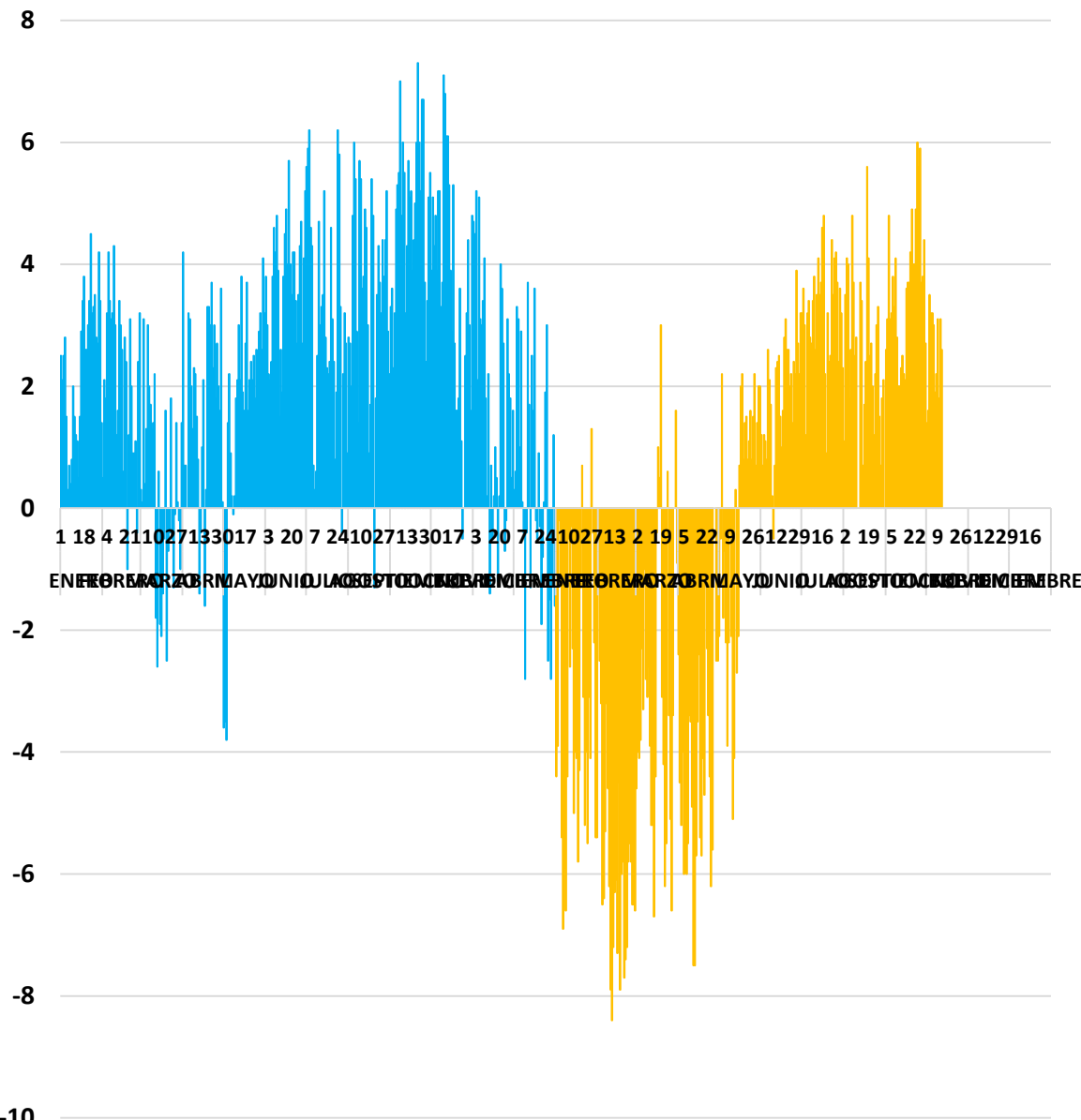
Vientos zonales

- ❖ Los vientos zonales en el periodo 2014-15 han sido mas estables (soplan hacia Sudamérica) y con una mayor intensidad , a diferencia del periodo 97-98 son menos estables e intensos ; sin embargo, a partir mediados de marzo (2015) las intensidad de los vientos están disminuyendo.
- ❖ En 1997-1998 se manifestaron anomalías durante todo el año con anomalías positivas con un máximo de +9.35 (10 de noviembre, 1997), donde los vientos cambiaron de dirección (soplando hacia Sudamérica), a diferencia del periodo de 2014-2015
- ❖ Este año, durante el mes de Marzo hasta fines de abril, las anomalías son positivas ; es decir que los vientos zonales se están debilitando con anomalías de +5.85(22 de mayo)

VIENTOS ecuatoriales

HISTORICO, 1997-1998, 2014-2015

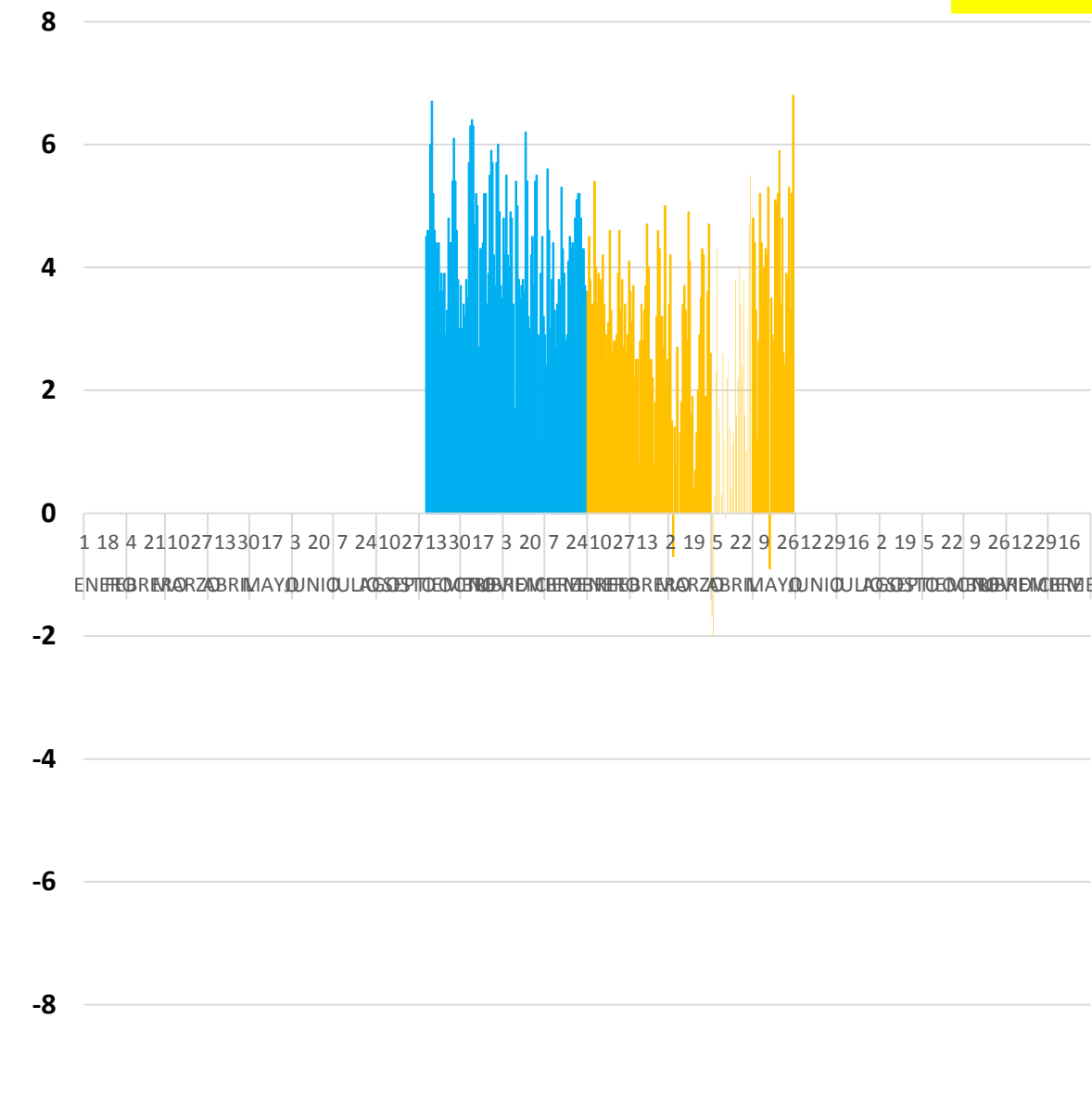
VIENTOS ECUATORIALES- 97,98



- ene-97
- feb-97
- mar-97
- abr-97
- may-97
- jun-97
- jul-97
- ago-97
- sep-97
- oct-97
- nov-97
- dic-97
- ene-98
- feb-98
- mar-98
- abr-98
- may-98
- jun-98
- jul-98
- ago-98
- sep-98
- oct-98
- nov-98
- dic-98

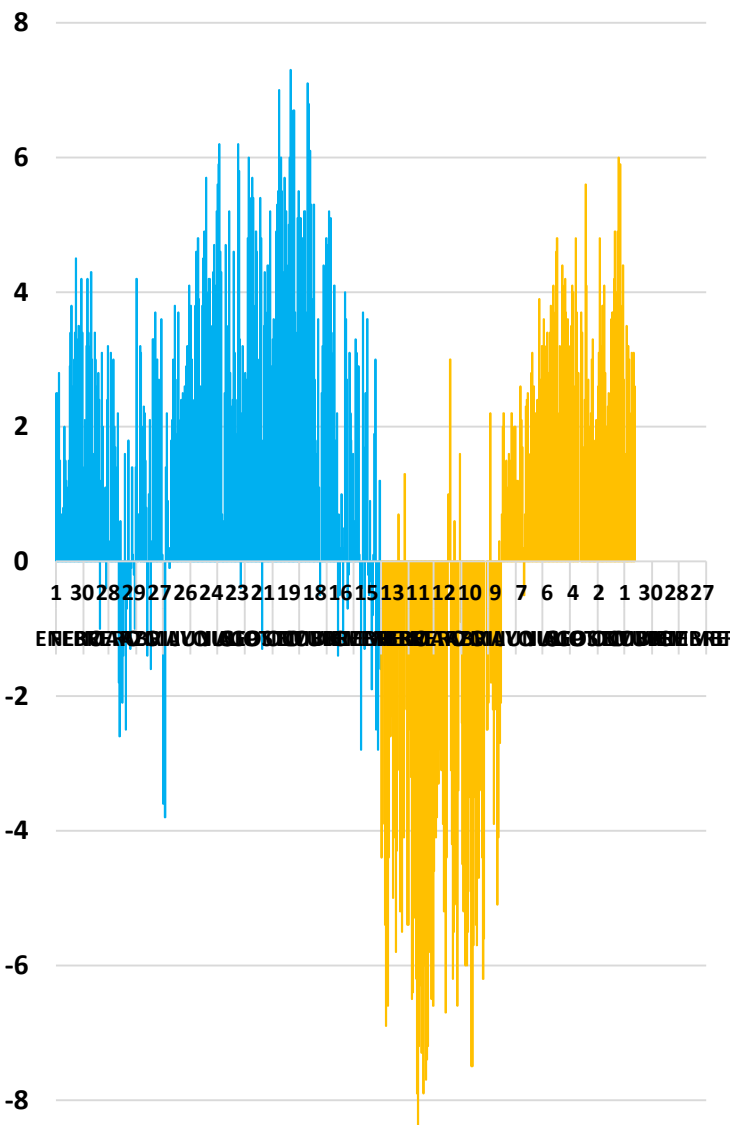
VIENTOS ECUATORIALES:2014-2015

2N125W



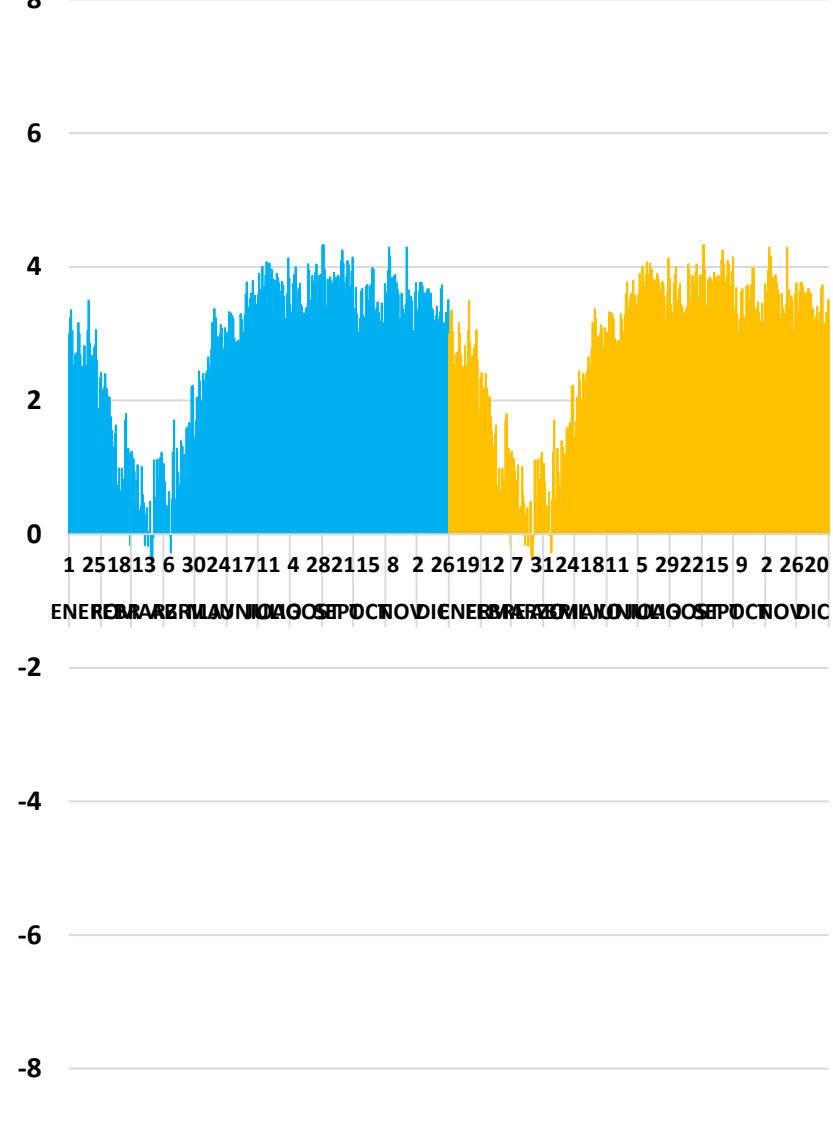
- ene-14
- feb-14
- mar-14
- abr-14
- may-14
- jun-14
- jul-14
- ago-14
- sep-14
- oct-14
- nov-14
- dic-14
- ene-15
- feb-15
- mar-15
- abr-15
- may-15
- jun-15

VIENTOS ECUATORIALES- 97,98



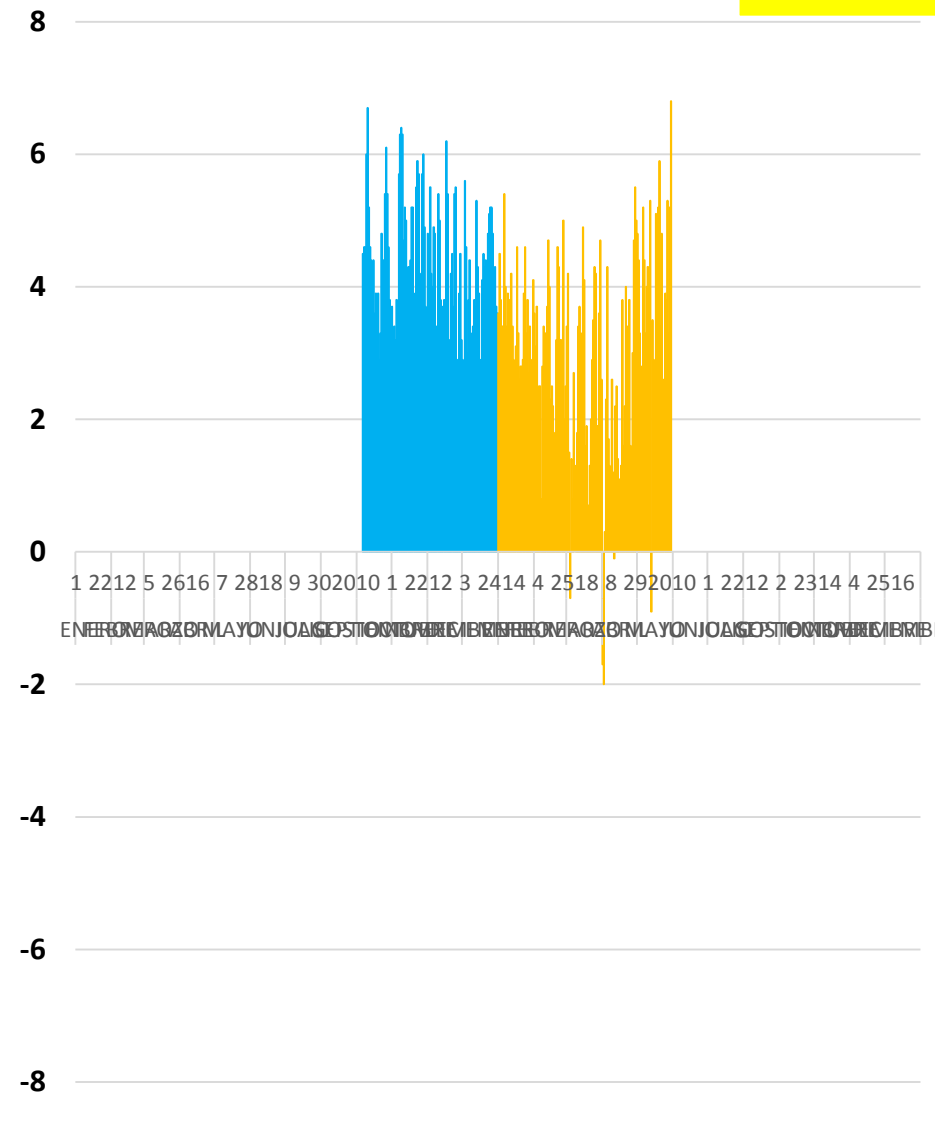
- ene-97
- feb-97
- mar-97
- abr-97
- may-97
- jun-97
- jul-97
- ago-97
- sep-97
- oct-97
- nov-97
- dic-97
- ene-98
- feb-98
- mar-98
- abr-98
- may-98
- jun-98
- jul-98
- ago-98
- sep-98
- oct-98
- nov-98
- dic-98

VIENTOS ECUATORIALES -HISTORICO



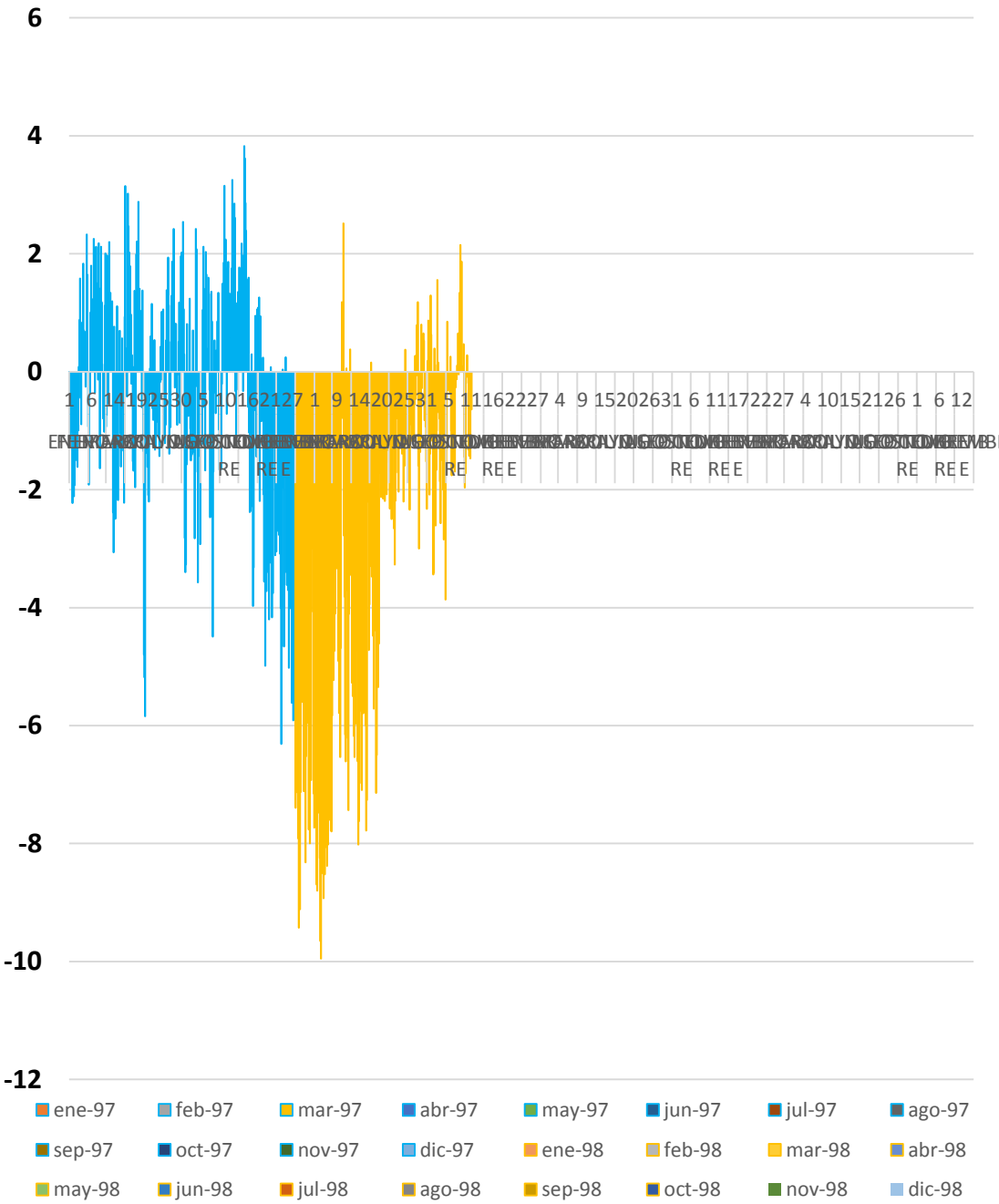
- ENERO
- FEBR
- MARZO
- ABRIL
- MAY
- JUNIO
- JULIO
- AGOST
- SEPT
- OCT
- NOV
- DIC
- ENERO
- FEBRERO
- MARZO
- ABRIL
- JULIO
- AGOSTO
- SEPTIEMBRE
- OCTUBRE
- NOVIEMBRE
- DICIEMBRE

VIENTOS ECUATORIALES:2014-2015

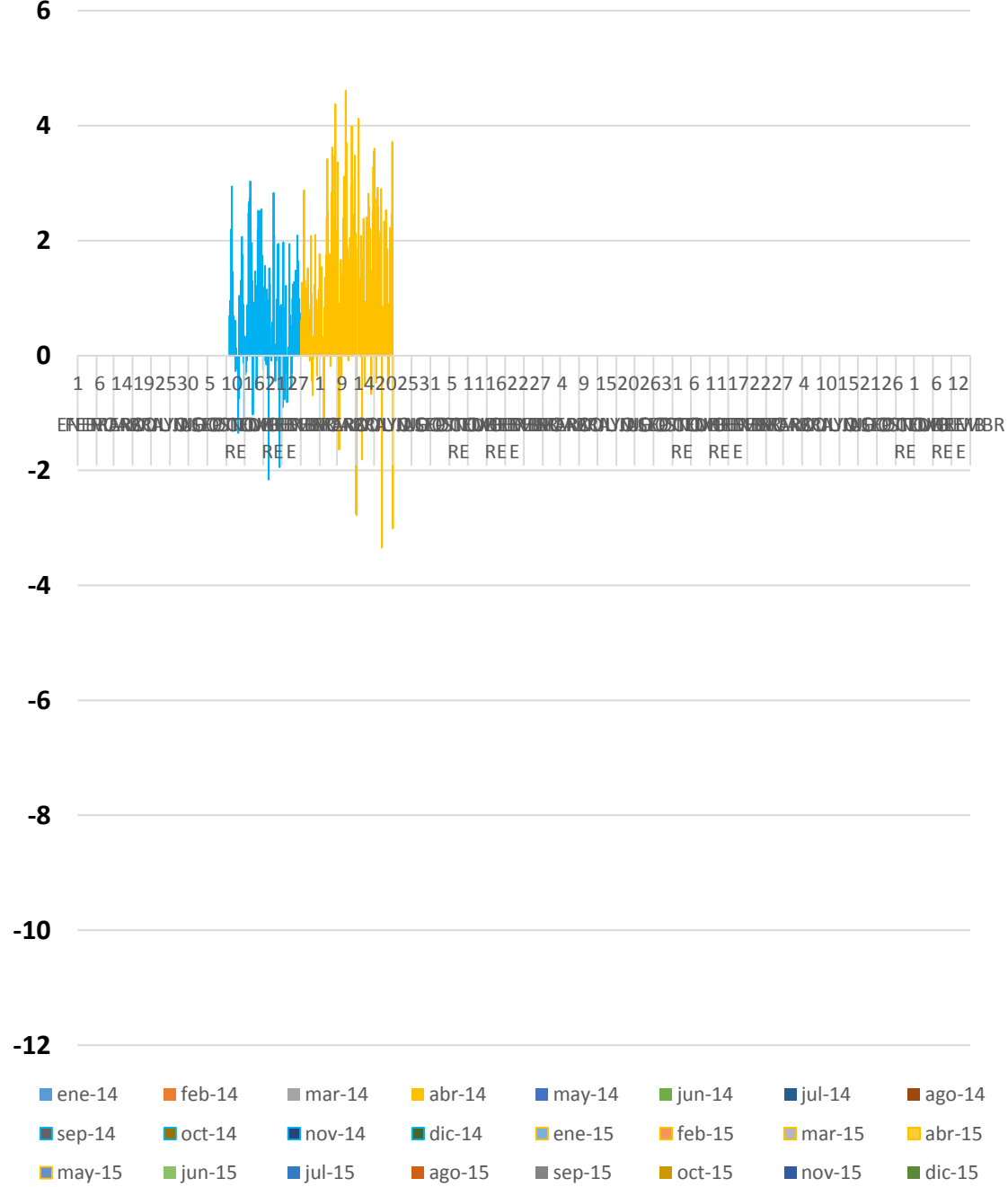


- ene-14
- feb-14
- mar-14
- abr-14
- may-14
- jun-14
- jul-14
- ago-14
- sep-14
- oct-14
- nov-14
- dic-14
- ene-15
- feb-15
- mar-15
- abr-15
- may-15
- jun-15

ANOMALIA:1997-1998



ANOMALIA:2014-2015



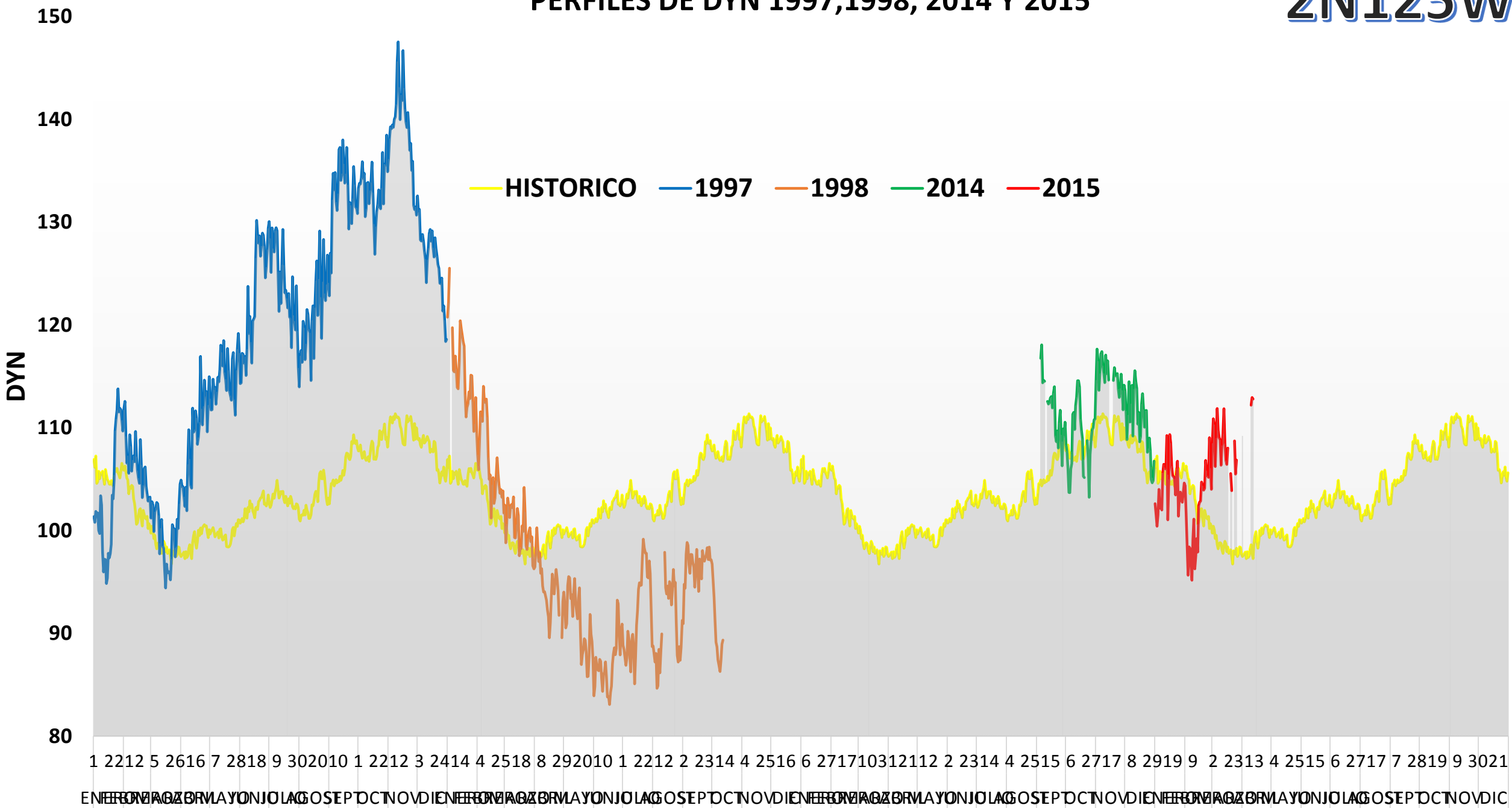
ALTURA DINAMICA

HISTORICO, 1997-1998, 2014-2015

2N125W

PERFILES DE DYN 1997,1998, 2014 Y 2015

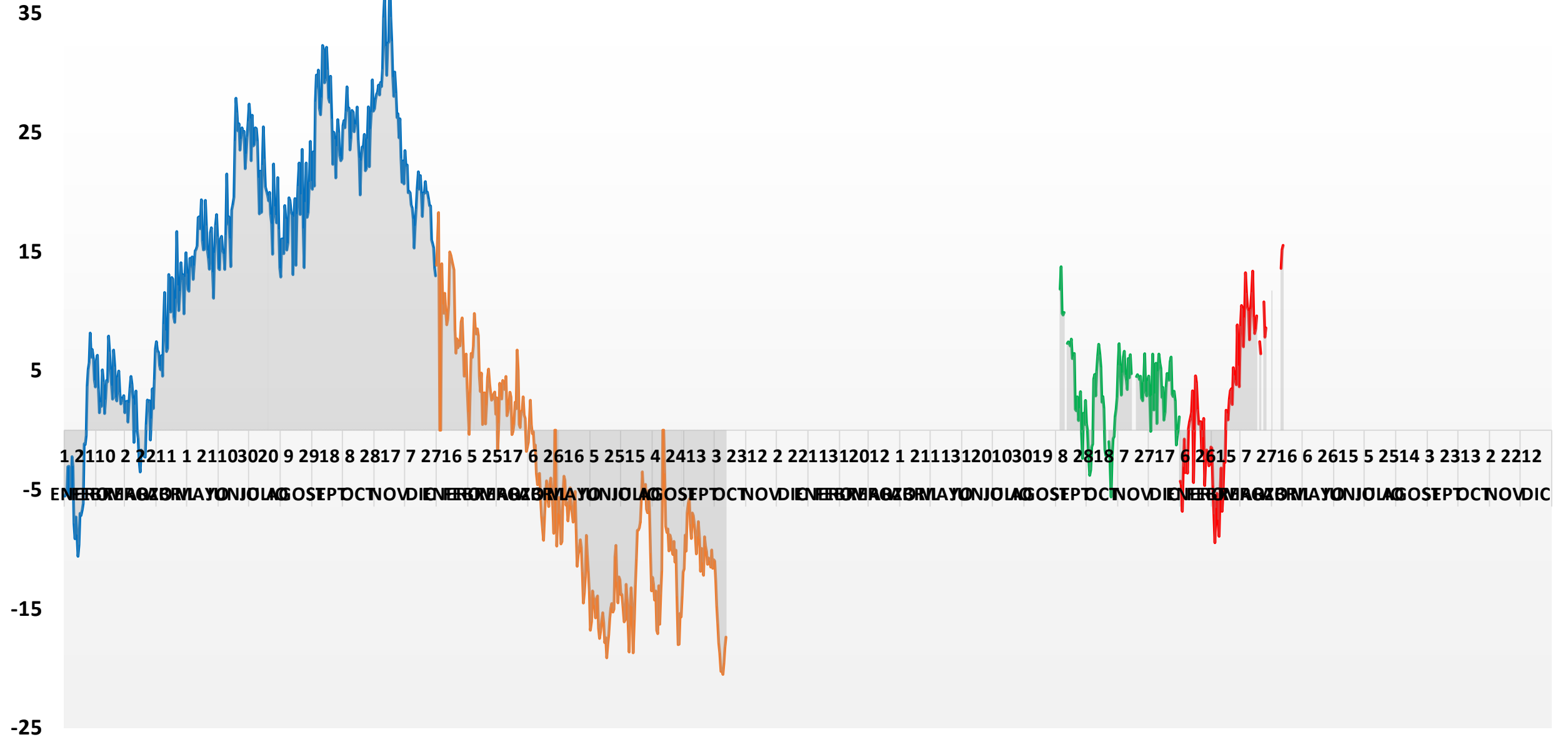
2N125W



PERFILES DE ANOMALIAS -DYN 1997,1998, 2014 y 2015

2N125W

— ANOM-1997 — ANOM-1998 — ANOM-2014 — ANOM-2015



Altura dinámica

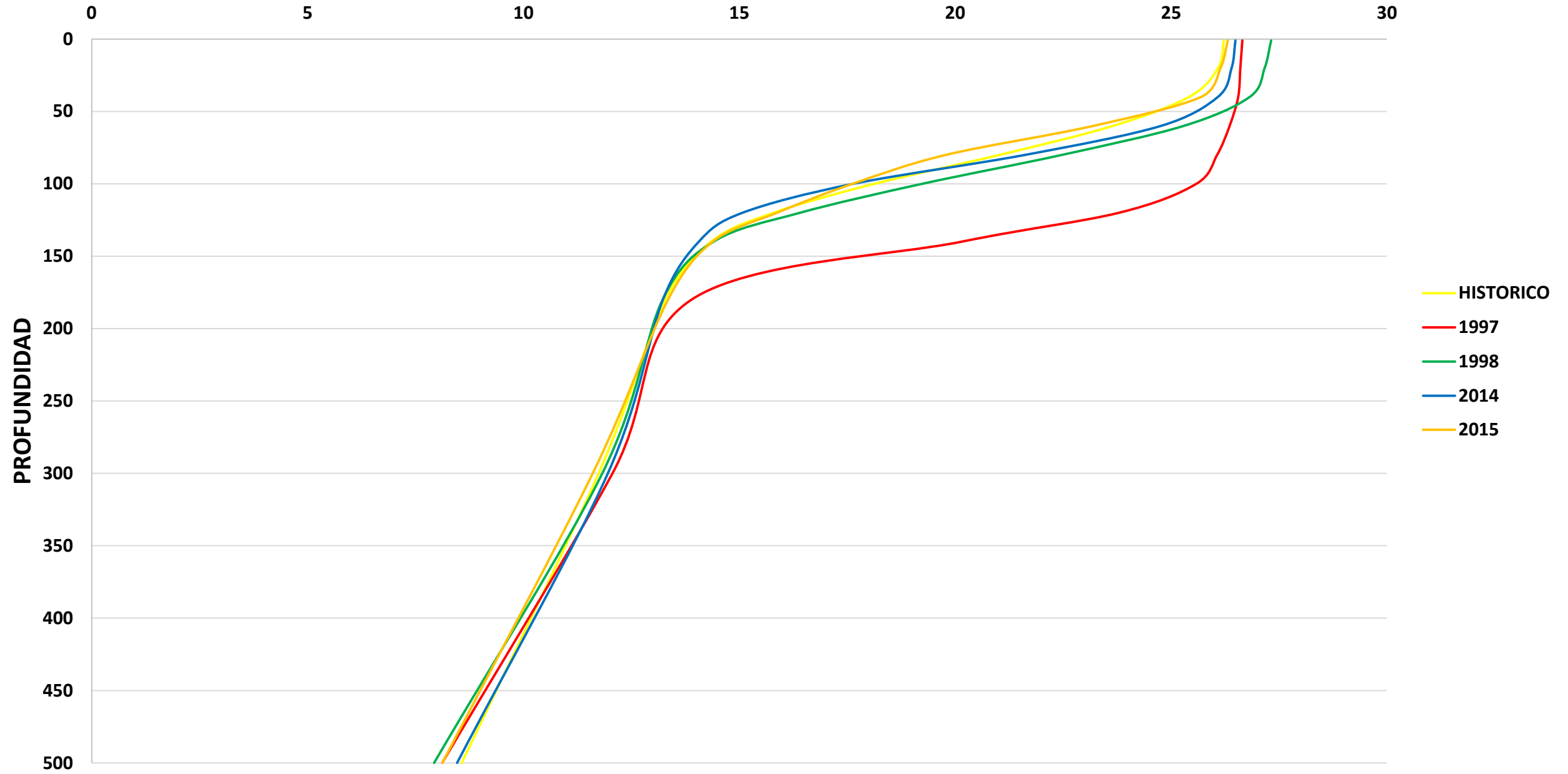
- En el periodo de 1997 el nivel del mar ha estado aumentando conforme pasan los meses donde se puede observar que en el mes de noviembre alcanza el nivel del mar es alto; sin embargo en el periodo de 1998 el nivel del mar fue disminuyendo conforme pasan los meses, donde podemos observar que el nivel del mar más bajo es en el mes de junio
- En el periodo de 2014-2015(hasta 12 abril) la altura dinámica ha estado variando (subiendo y bajando el nivel del mar) pero no drásticamente en comparación de los años 1997-1998
-
- La altura dinámica en el año NIÑO es mayor en Sudamérica con un aumento de 50 m.s.n.m, ya que en los años 2014 - 2015 estuvieron aumentando 15 m.s.n.m

TEMPERATURA SUBPERFICIAL

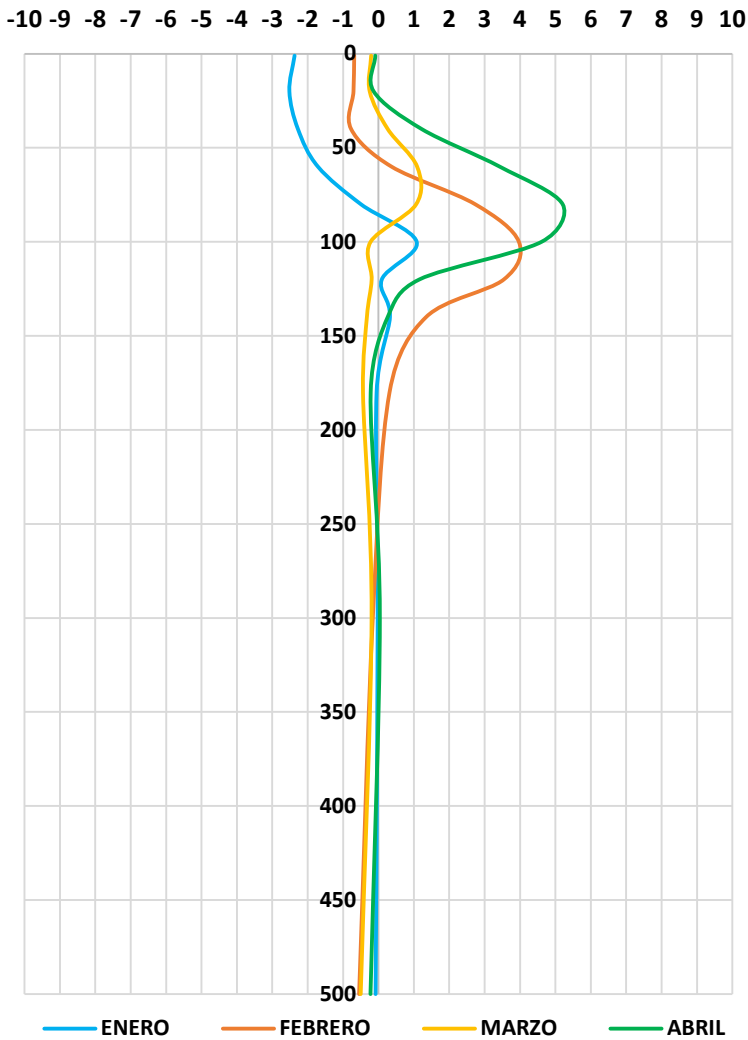
Perfiles 1997, 1998, 2014 y 1015

2N125W

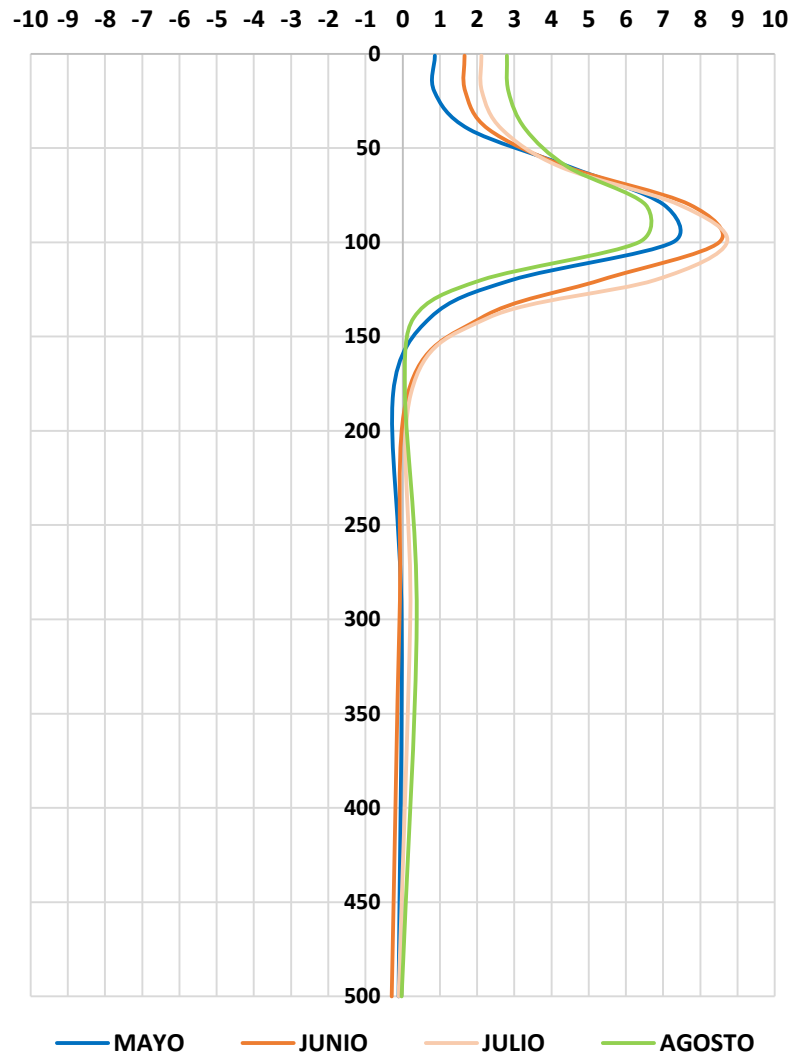
TEMPERATURA



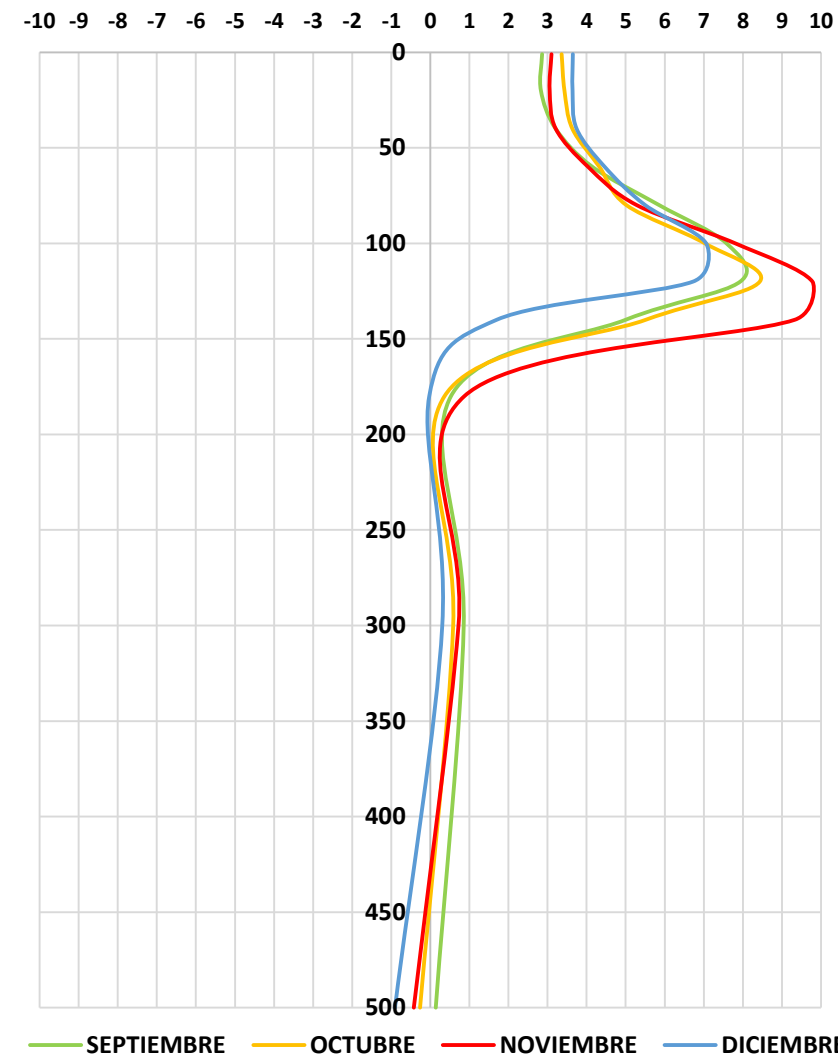
ANOMALIA -1997



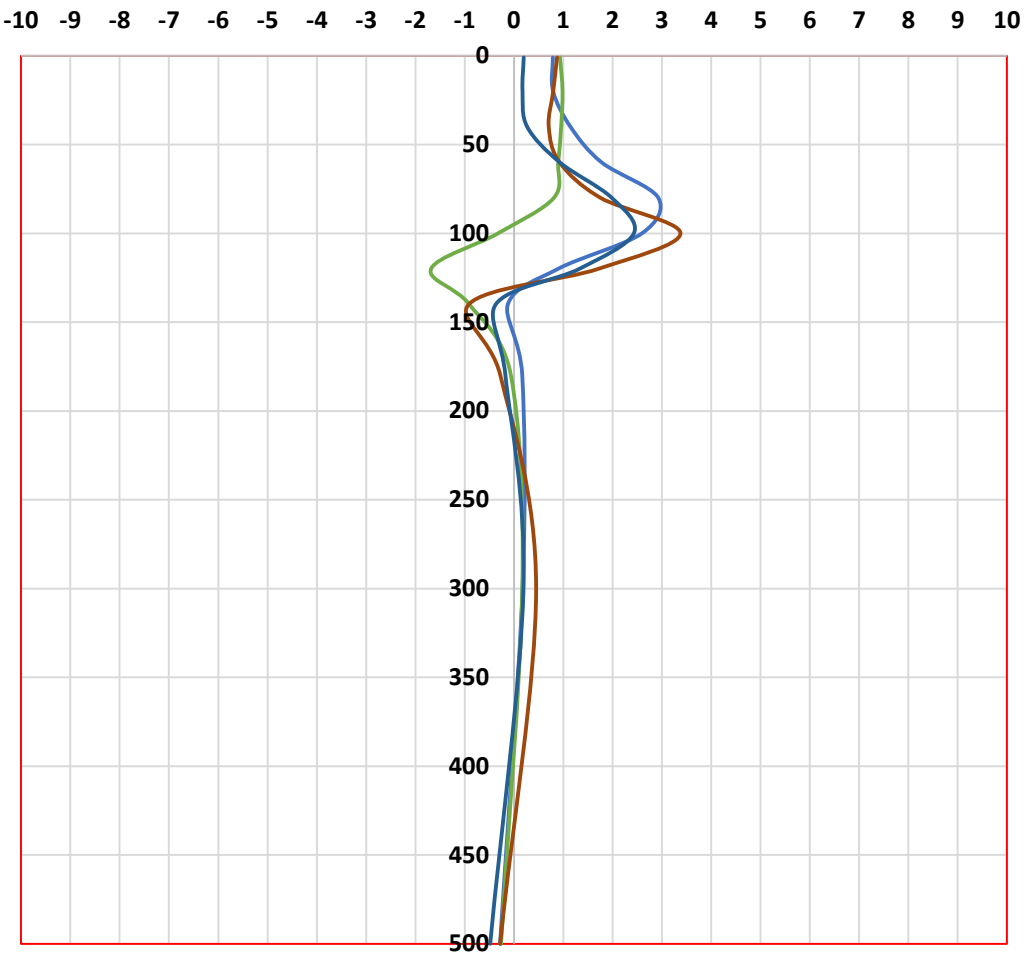
ANOMALIA-1997



ANOMALIA-1997

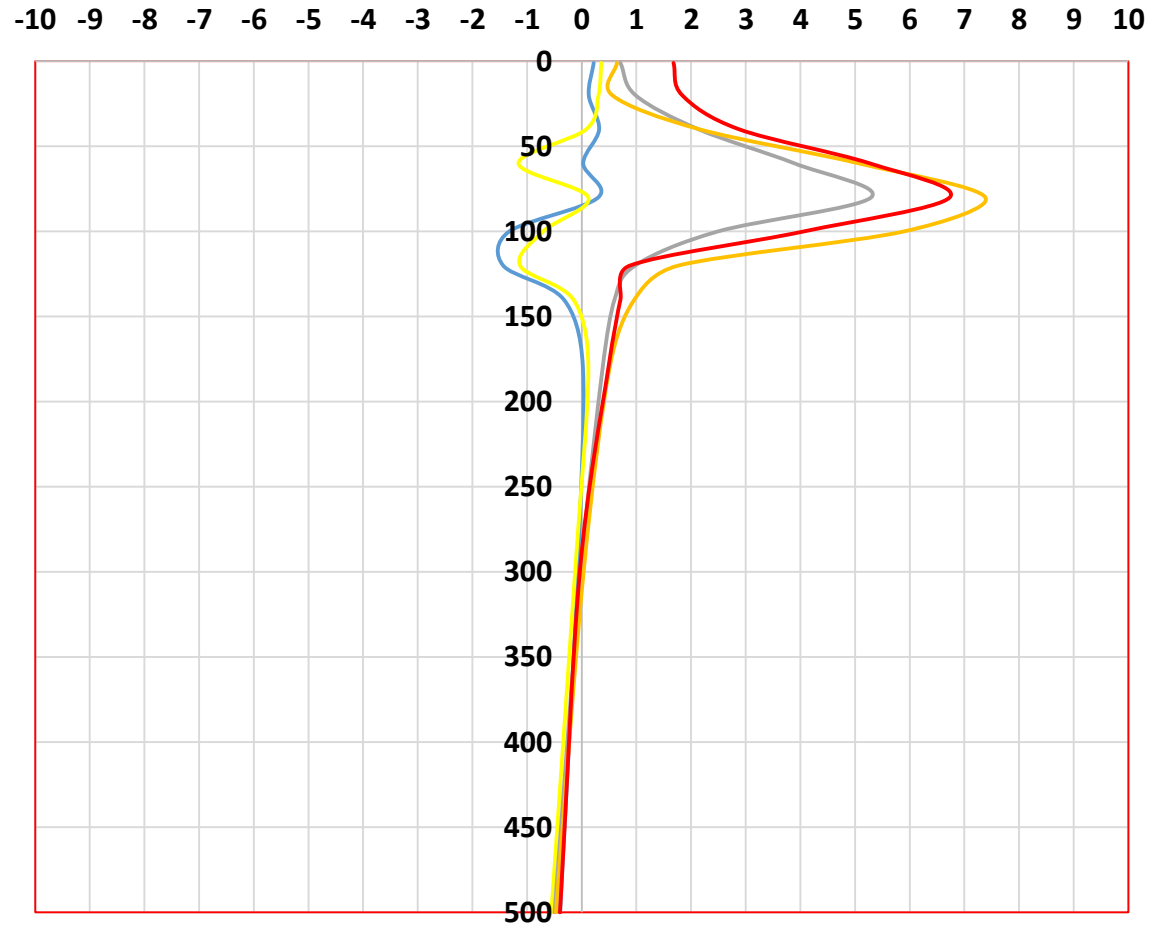


ANOMALIA- 2014



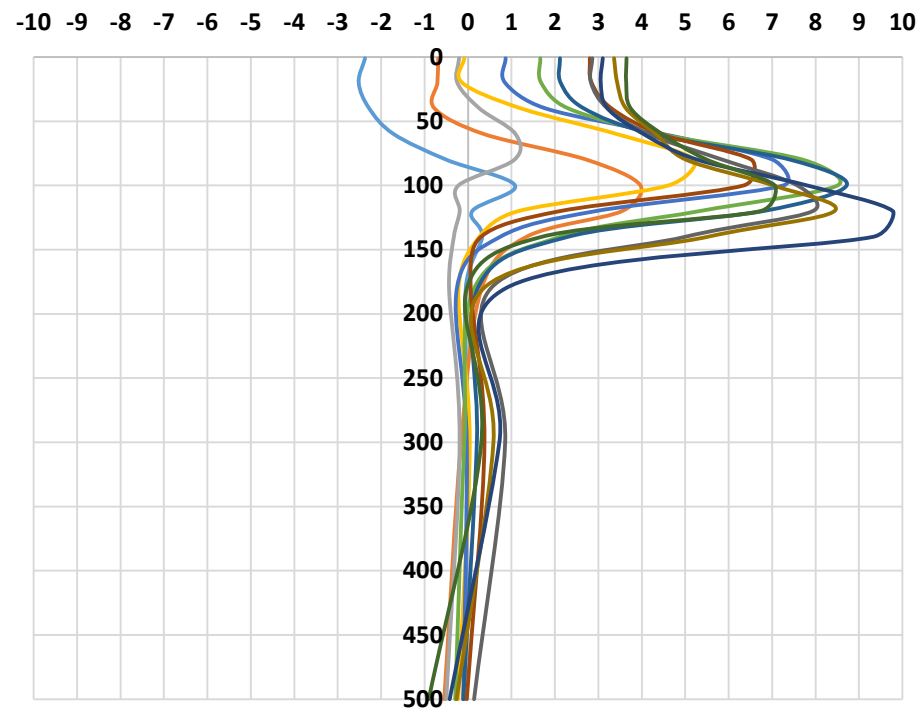
— SPTIEMBRE — OCTUBRE — NOVIEMBRE — DICIEMBRE

ANOMALIA-2015

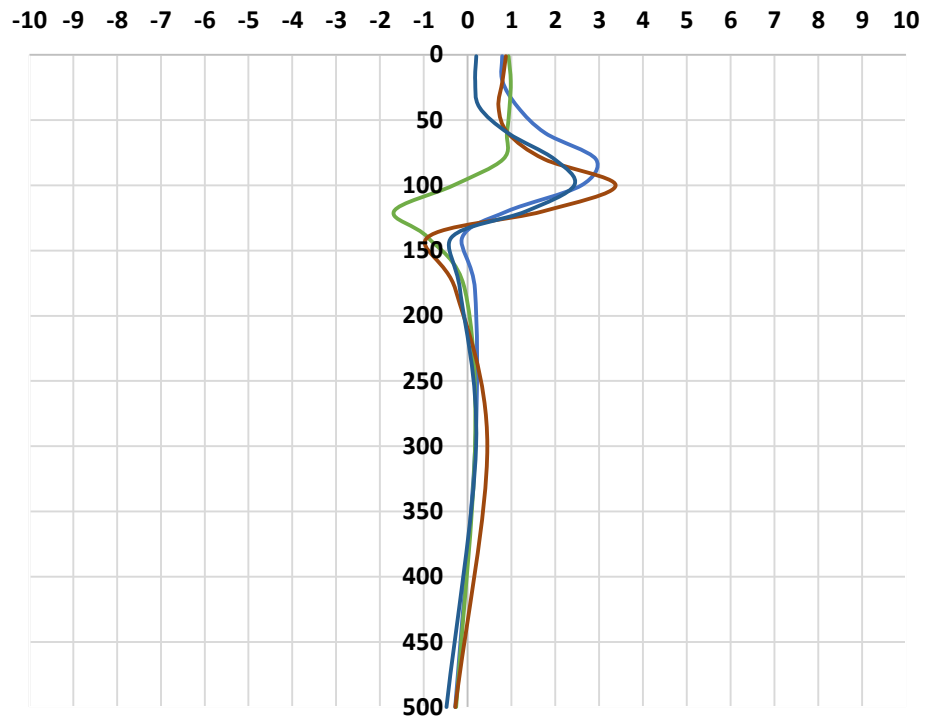


— ENERO — FEBRERO — MARZO — ABRIL — MAYO

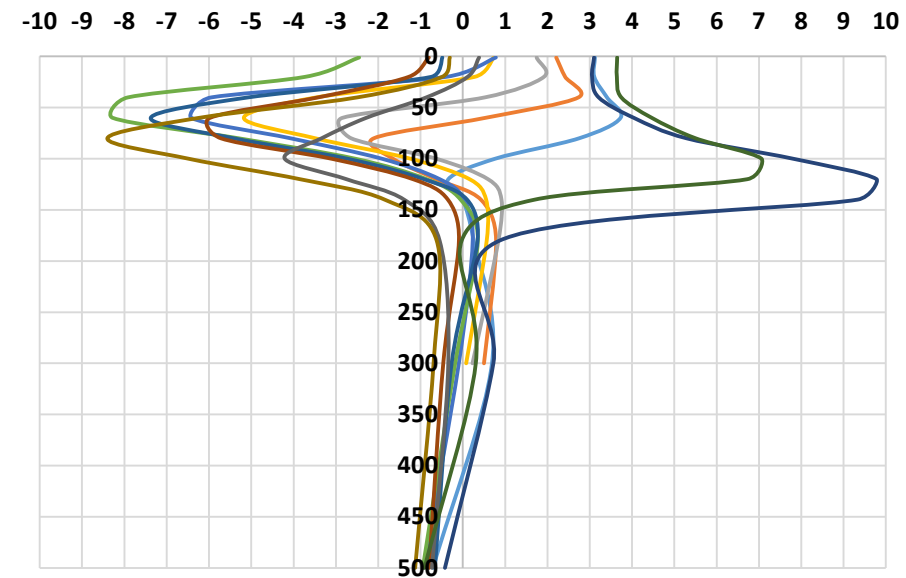
ANOMALIA-1997



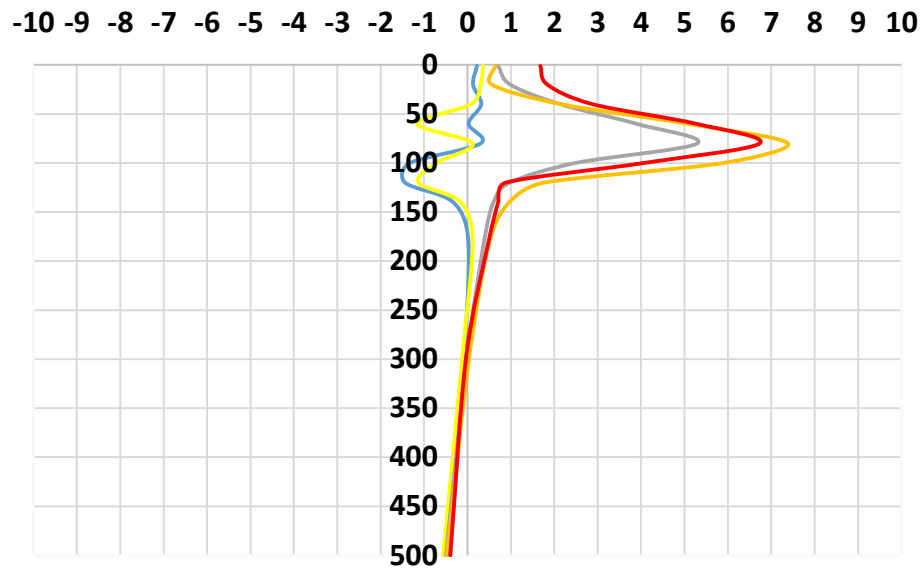
ANOMALIA- 2014



ANOMALIA-1998



ANOMALIA-2015



TEMPERATURA SUPERFICIAL 2N125W

- La termoclina esta ubicada entre las profundidades de 50 y 150 m aprox donde se observa un cambio brusco de temperatura con respecto a la profundidad
- En el grafico del 97' se aprecia que la las anomalías son positivas +9.3 (mes de noviembre),por lo tanto las temperaturas son mas altas ;sin embargo en 98 las anomalías son menores y negativos ,es decir empieza a disminuir la temperatura.
- En el periodo de 2014-2015 se puede observar que las anomalías estas creciendo positivamente ,por lo tanto las temperaturas están aumentando por ejemplo en abril dio una anomalía de +7.38